

Kostenaufstellung

Top Nr.	10
Wohnnutzfläche	94,49 m²
Haus	B
Ebene	E1
Ausrichtung	NW
Zimmer	4-Zi-Whg.
Terrasse	11,46 m ²
Galerie	-
Garten	194,93 m ²
Keller	9,87 m ²

Kaufpreis

	in €
Wohnung	531.100,00
Tiefgaragenplatz Anzahl: 2* *variabel	44.000,00
Rechtskosten	3.000,00
Kaufpreis gesamt:	578.100,00

Nebenkosten

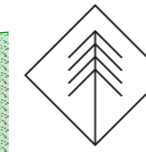
3,5% Grunderwerbsteuer	20.234,00
1,1% Grundbucheintragungsgebühr	6.360,00
Nebenkosten gesamt:	26.594,00

Tatsächlicher Finanzierungsaufwand

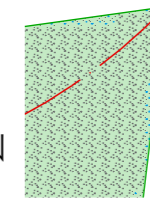
604.694,00



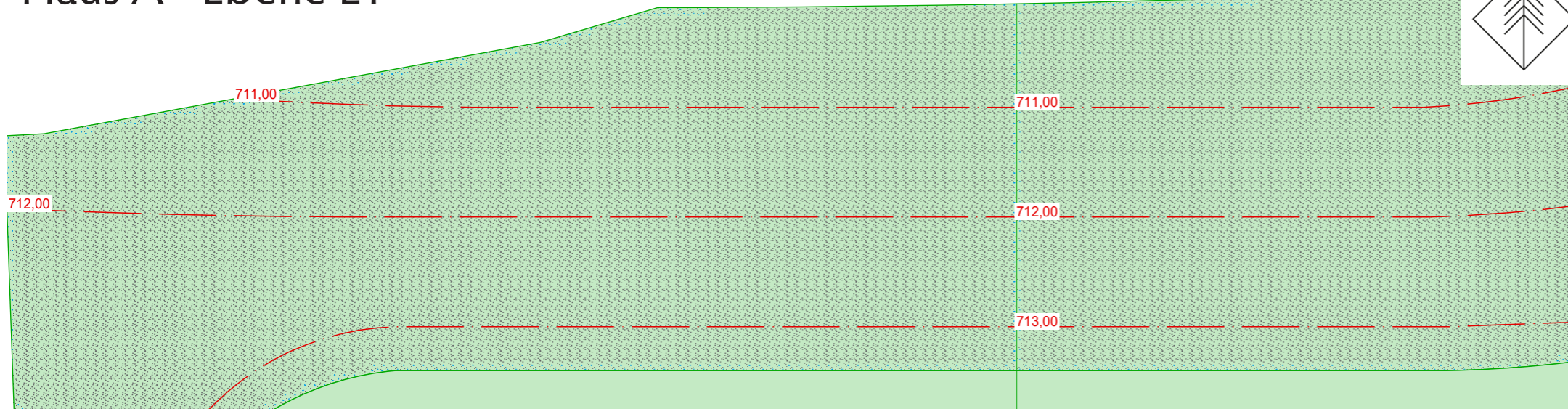
Haus A - Ebene E1



WOHN-
QUARTIER
SCHWARZEN



DD HOLZBAUTECHNIK
DiagonalDübelholz **SOHM**

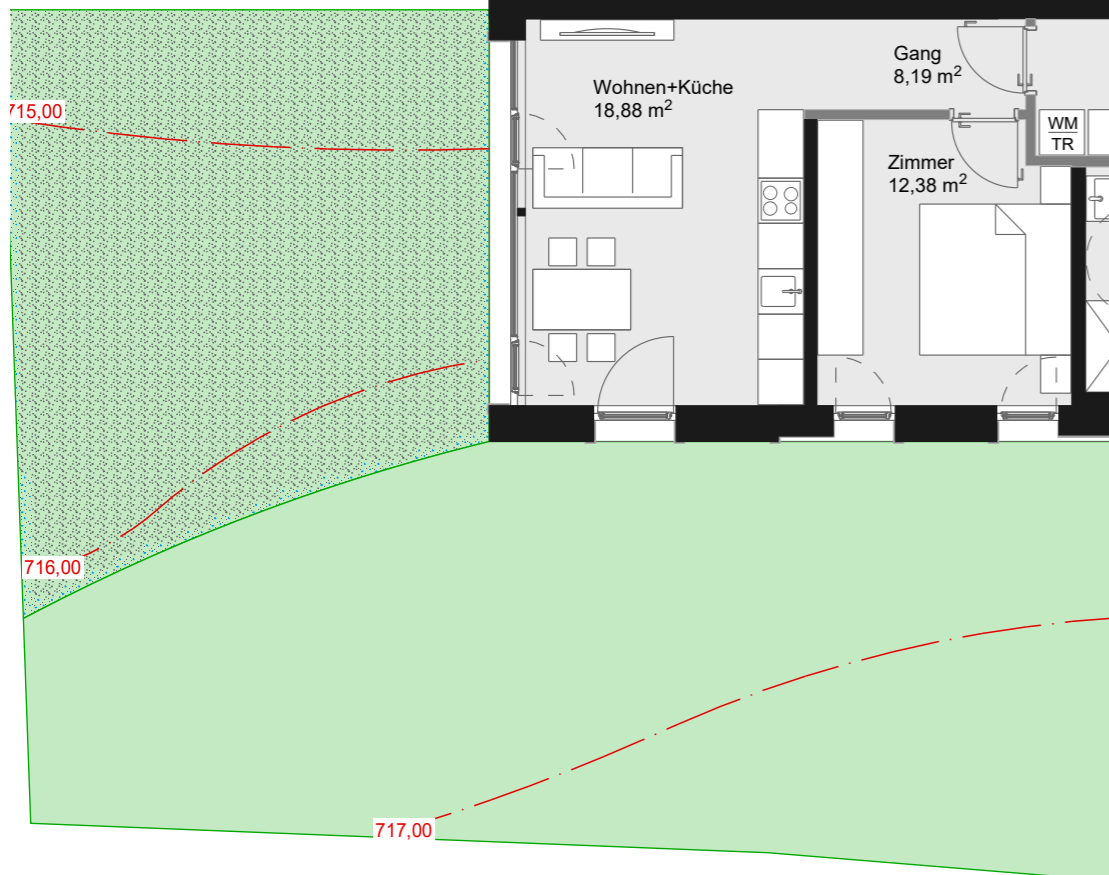


Abluft
nicht zugänglich

Haus A - Ebene E2



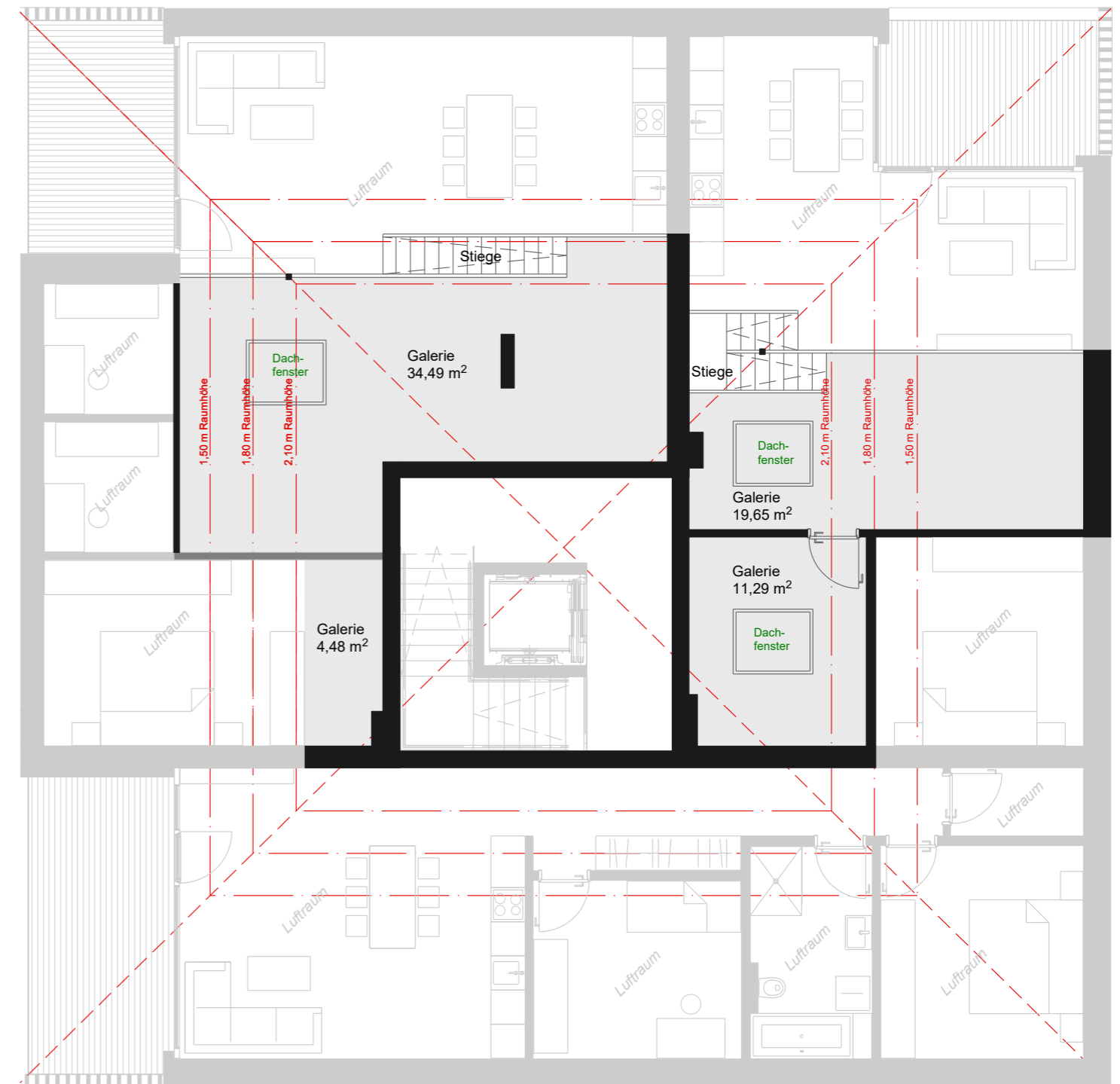
WOHN-
QUARTIER
SCHWARZEN



Haus A - Ebene E3 mit Galerie



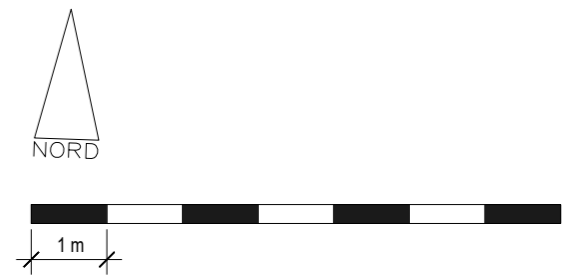
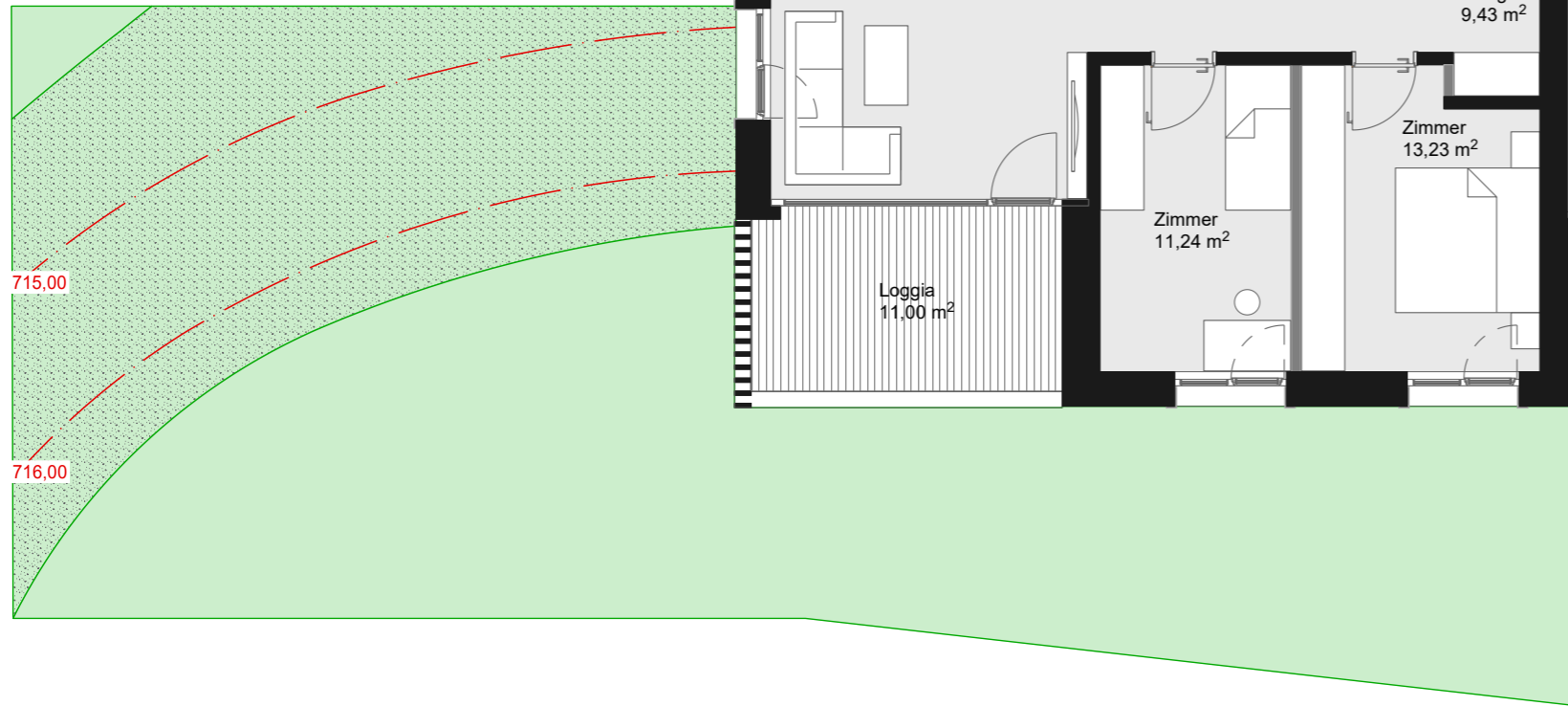
WOHN-
QUARTIER
SCHWARZEN



Haus B - Ebene E1



Haus B - Ebene E2

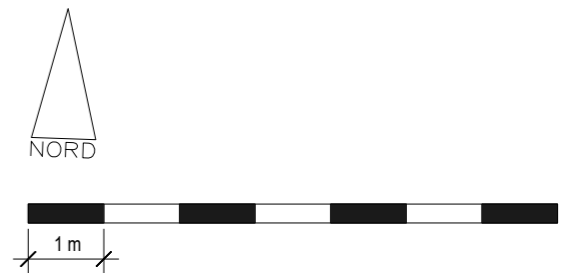


Haus B - Ebene E3



WOHN-
QUARTIER
SCHWARZEN

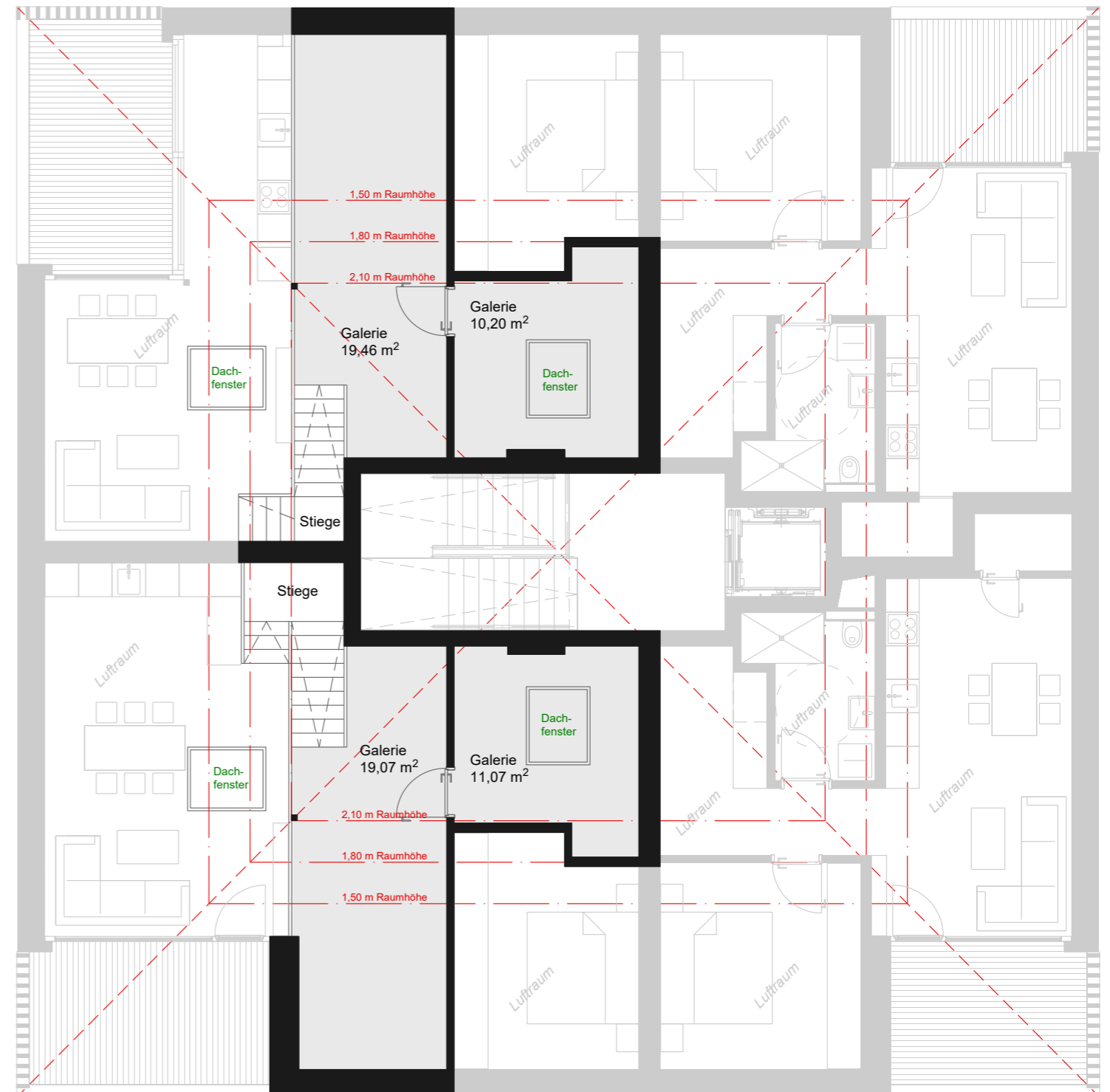
DD HOLZBAUTECHNIK
DiagonalDübelholz **SOHM**



Haus B - Ebene E4 mit Galerie



WOHN-
QUARTIER
SCHWARZEN



Tiefgarage - E0

